



## ANIGEN RAPID FCoV AB TESTKIT

Schnelltest zum qualitativen Nachweis von Coronavirus-(FCoV) Antikörpern im Blut von Katzen

### Testprinzip

Anigen Rapid FCoV Ab ist ein chromatographischer Immunoassay Schnelltest für den qualitativen Nachweis von Coronavirus-Antikörpern in Katzenserum, -plasma oder -vollblut.

Auf der Vorderseite der Anigen Rapid FCoV Ab Testkarte befinden sich zwei Buchstaben, die den Testbereich („T“) und den Kontrollbereich („C“) markieren. Wird die Testung korrekt durchgeführt, erscheinen bis zu zwei Linien im Ergebnisfenster der Testkarte. Testlinie und Kontrolllinie sind vor dem Auftragen von Proben nicht sichtbar.

Die Kontrolllinie zeigt an, dass der Test ordnungsgemäß ausgeführt wird. Die Kontrolllinie muss jedes Mal erscheinen, wenn der Test durchgeführt wird. Wenn die Zielantikörper in der Probe vorhanden sind, erscheint eine violette Testlinie im Ergebnisfenster.

**Auf folgende Antikörper kann mit dem FCoV Ab Testkit getestet werden:**

- Coronavirus-Antikörper



### Produkteigenschaften

- Zur Anwendung bei FIP-Verdacht
- 10 µL Probenvolumen
- schnelle und einfache Testdurchführung
- Sensitivität: 96 %
- Spezifität: 97,9 %
- Lagerung bei Raumtemperatur



### Service und Vertrieb:

**PHARMADOC**

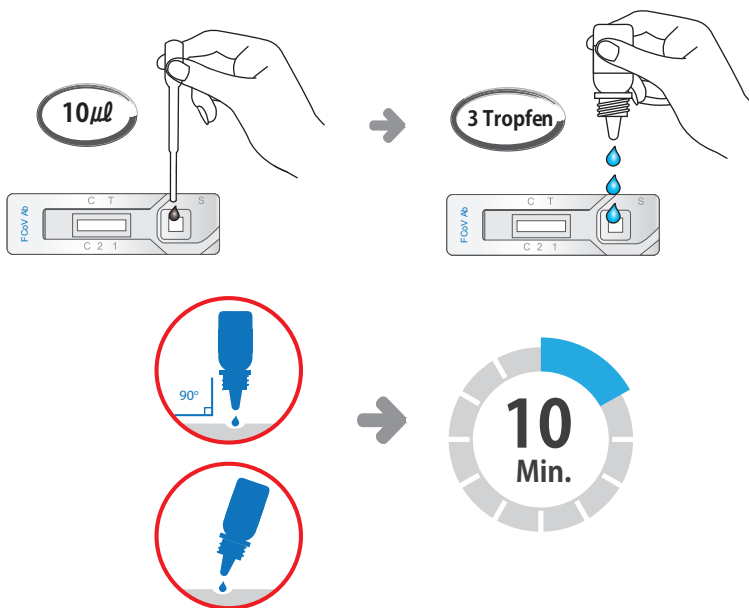
**PHARMADOC GmbH**  
Hauptstr. 27 f  
23923 Lüdersdorf  
Bestell-Hotline: 038821 - 620 20

Medizinisch-Wissenschaftliche Abteilung:  
Tel.: 03671 - 35 71 46

**BIONOTE**  
**ANIGEN RAPID FCoV AB TESTKIT**

### Testdurchführung

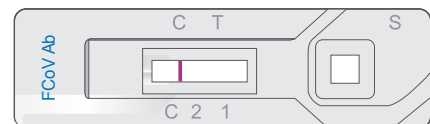
1. Alle Reagenzien und die Proben müssen vor der Anwendung Raumtemperatur angenommen haben (15-30 °C).
2. Entnehmen Sie eine Testkarte aus der Folienverpackung und legen Sie diese auf einer sauberen, ebenen Oberfläche ab.
3. Nehmen sie mit Hilfe der Einwegkapillare 10 µL anti-koaguliertes Vollblut oder 10 µL Serum/Plasma auf und lassen Sie es in das Probenauftragsfeld (S) fallen.
4. Lassen Sie 3 Tropfen der Verdünnung ebenfalls senkrecht nacheinander frei in das Probenauftragsfeld (S) fallen.
5. Starten Sie die Zeitnahme. Die Probenflüssigkeit fließt durch die Testkarte und passiert dabei das Ergebnisfenster. Sollten Sie innerhalb 1 Minute keine Flüssigkeitsfront im Ergebnisfenster der Testkarte erkennen können, fügen Sie einen weiteren Tropfen Verdünnung in das Probenauftragsfeld hinzu.
6. Interpretieren Sie das Testresultat nach 10 Minuten. Lesen Sie das Ergebnis nicht später als nach 20 Minuten ab.



### Interpretation der Resultate

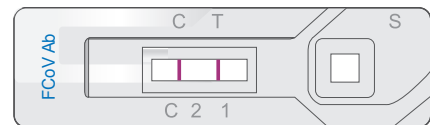
#### 1. Negatives Ergebnis

Nur die Kontrolllinie (C) erscheint im Ergebnisfenster.



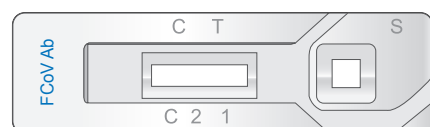
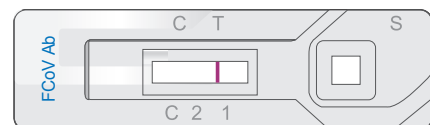
#### 2. Positives Ergebnis

Das Vorhandensein zweier farbiger Linien im Ergebnisfenster (T und C) entspricht dem Nachweis von FCoV-Antikörpern.



#### 3. Ungültiges Ergebnis

Wenn die Kontrolllinie (C) nicht erscheint, ist das Testergebnis nicht zu verwenden. Wiederholen Sie den Test unter genauer Beachtung der Anleitung.



### Mitgeliefertes Material (10 Tests/Kit)

1. 10 Anigen Rapid FCoV Ab Testkarten
2. 1 Gefäß mit Verdünnung
3. 10 Einwegkapillare
4. 10 Antikoagulanzröhrchen
5. 1 Gebrauchsanleitung

### Benötigtes, aber nicht mitgeliefertes Material

1. Stoppuhr